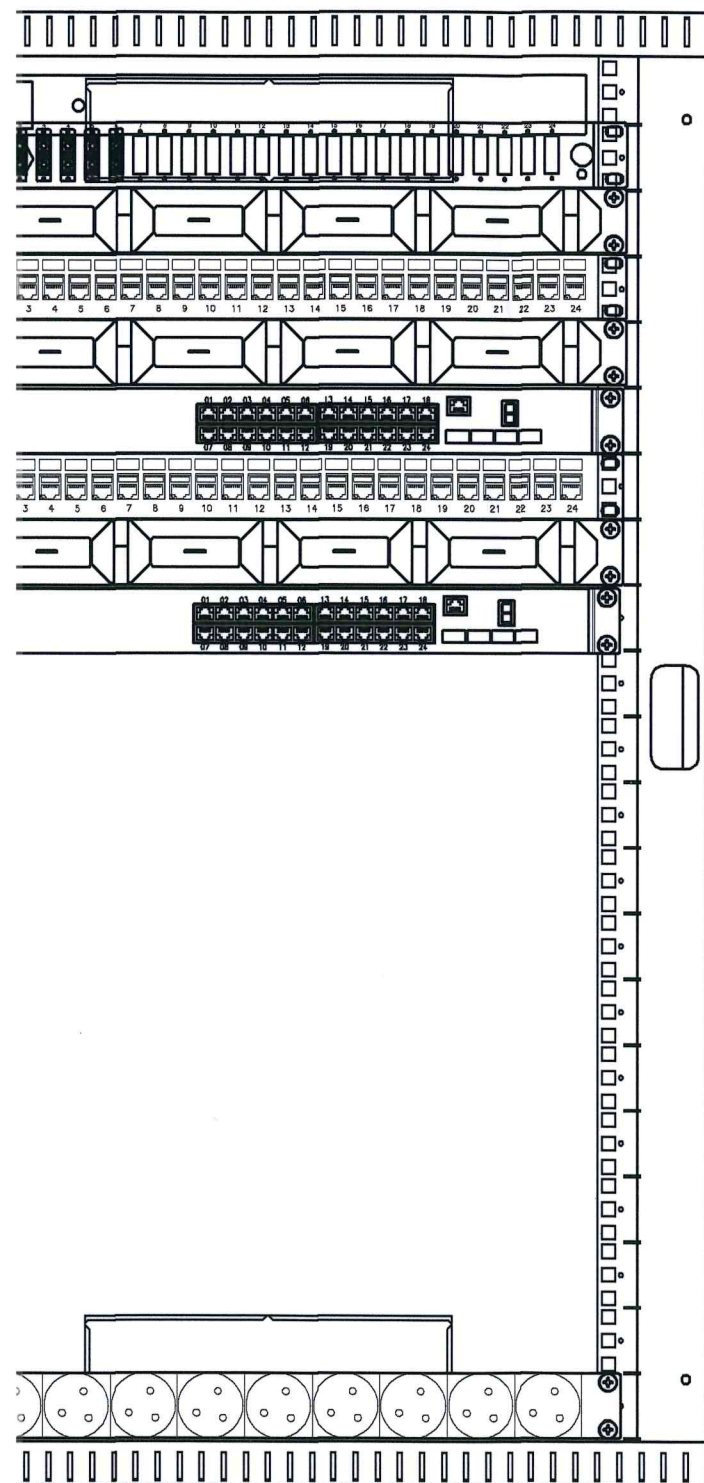


# ZAFA LPD1N oraz LPD3N

częściowa, 21U, 600/600, RAL 7035



Panel went. 1 went. dach-rak + termostat czarny

Przełącznica światłowodowa 19" 1U  
Płyta czoł. 1U 24xSC duplex +adaptery

Poziomy organizator kabli 1U 19" z tworzywa sztucznego o podwyższonej elastyczności

Panel krosujący 19", modułarny na 24xRJ45  
+ 24 x moduł Kestone beznarzędziowy nieekranowany - kat. 6A

Poziomy organizator kabli 1U 19" z tworzywa sztucznego o podwyższonej elastyczności

Urządzenie aktywne, przełącznik zarządzalny 24 porty PoE  
1G poE, 4x10G SFP+, 1U/19"

Panel krosujący 19", modułarny na 24xRJ45  
+ 24 x moduł Kestone beznarzędziowy nieekranowany - kat. 6A

Poziomy organizator kabli 1U 19" z tworzywa sztucznego o podwyższonej elastyczności

Urządzenie aktywne, przełącznik zarządzalny 24 porty PoE  
1G poE, 4x10G SFP+, 1U/19"

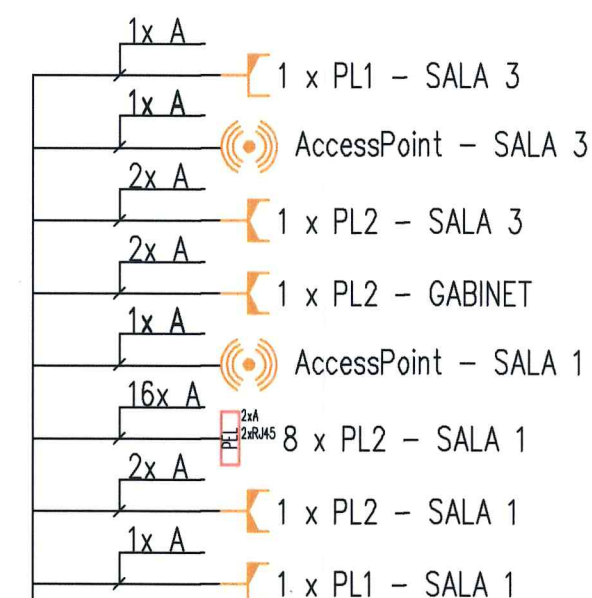
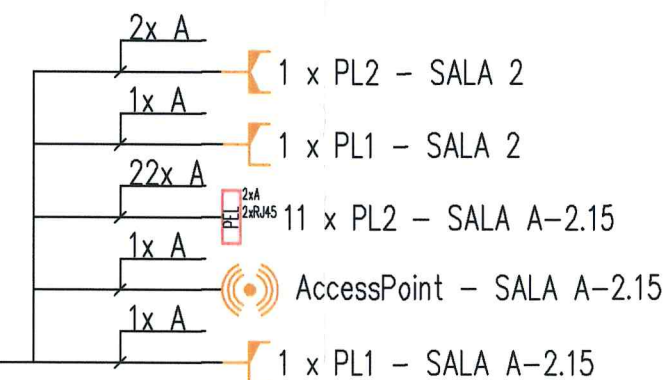
PRZYŁĄCZE TELEKOMUNIKACYJNE  
I INTERNETOWE ISTNIEJĄCE

GPD - istn. sala 26

Listwa zas. 19"9x(bolec), wtyk DIN49441(uniw.), kontr.

LPD3N  
SALA A-2.15

LPD1N  
PRZY SALI 1



LEGE  
n  
OZNA  
n -  
Z -  
PL1  
PL2

LEGEN  
-

2xA  
2xR  
PL

**DSW PROJEKT**  
adres: ul. Św. Barbary 14/  
e-mail: sekretariat@dswp.  
telefon: 736 249 068  
strona: dswprojekt.pl  
**TEMAT:** REMONT P  
ZESPÓŁ  
**OBIEKT:**  
ZESPÓŁ SZKÓŁ PRZYRODNICZ  
UL. MALINOWA 10, 43-430 SK  
**INWESTOR:**  
ZESPÓŁ SZKÓŁ PRZYRODNICZ  
UL. MALINOWA 10, 43-430 SK  
**PROJEKTANT:**  
proj. br. elektrycznej - mgr il  
proj. spr. branży elektrycznej